

Утверждена
Постановлением администрации
Дальнеконстантиновского муниципального округа
Нижегородской области

от _____

**СХЕМА РАСПОЛОЖЕНИЯ ЗЕМЕЛЬНОГО УЧАСТКА
ИЛИ ЗЕМЕЛЬНЫХ УЧАСТКОВ НА КАДАСТРОВом ПЛАНЕ ТЕРРИТОРИИ**

Адрес: Российская Федерация,
Дальнеконстантиновский муниципальный округ,
с.п. Дубрава, ул. Молодежная, земельный участок 42

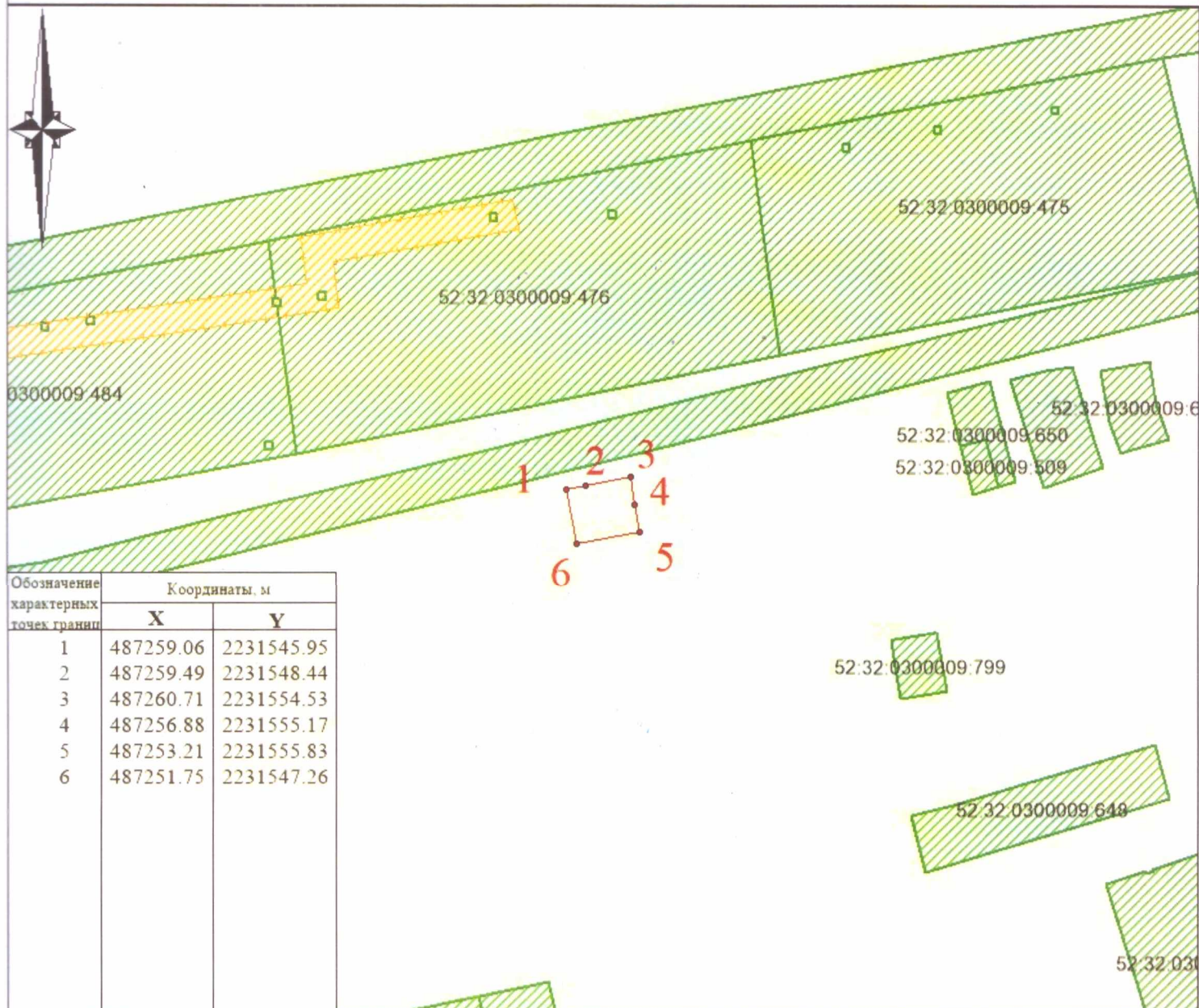
Категория земель - земли населенных пунктов

Вид разрешенного использования - для ведения личного подсобного хозяйства

Условный номер земельного участка

Площадь земельного участка

65 кв. м.



Обозначение характерных точек границ	Координаты, м	
	X	Y
1	487259.06	2231545.95
2	487259.49	2231548.44
3	487260.71	2231554.53
4	487256.88	2231555.17
5	487253.21	2231555.83
6	487251.75	2231547.26

Масштаб 1:500 Система координат МСК 52, зона 2

Условные обозначения

- - граница образуемого земельного участка
- - граница земельного участка, по сведениям ЕГРН
- 52:32:1100002:5019- обозначение кадастрового номера земельного участка
- 1 - обозначение характерной точки границы образуемого земельного участка